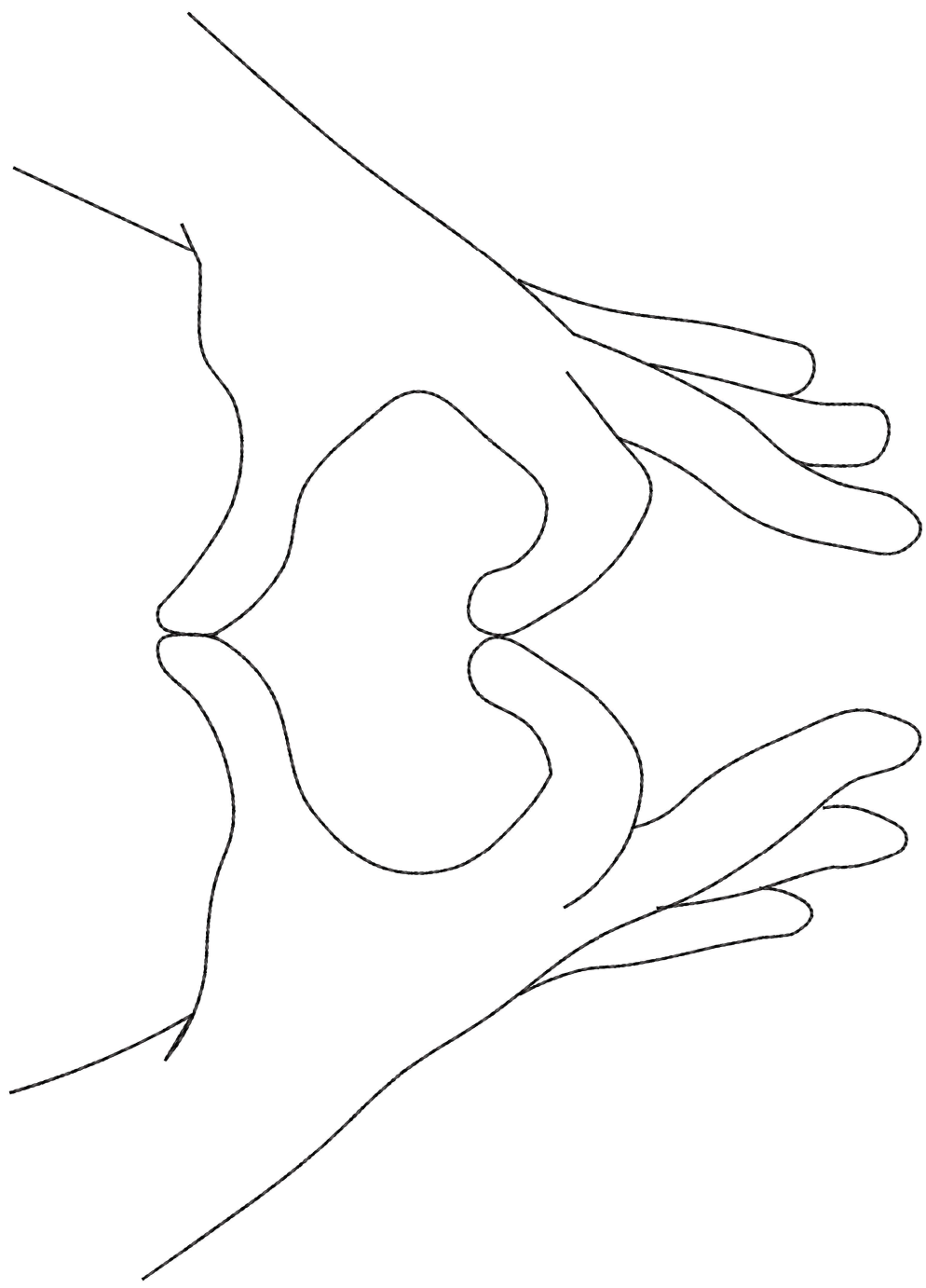


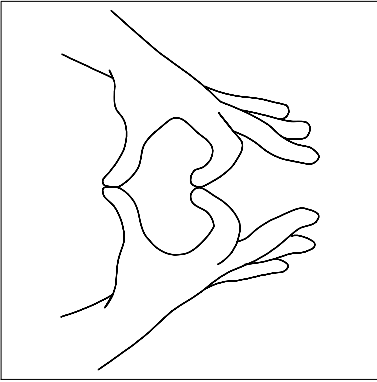
Stickmuster:KK1202 Herzhands
18er.EMB

Höhe: 179.8 mm
Breite: 129.2 mm
Stiche: 2.203
Farben: 1
Farbwechsel: 0
Fadenschnitte: 1
Maschinenformat: Janome
Rahmen: Brother 180x130
Stoffart: Reine Baumwolle
Benötigte Stabilisierung: Deckschicht:
Stickvlies: Abreißbar x 2
Spulen-Fadenverbrauch: 3.54m

Farbreihenfolge:

#	Farbe	Element	Code	Name	Tabelle
1.	11		0020	Black	Hatch Default





Stopp #: 1

Element:

Code: 0020

Name : Black

Tabelle: Hatch Default

Stiche: 2.203

Verwendeter Faden: 10.39m